



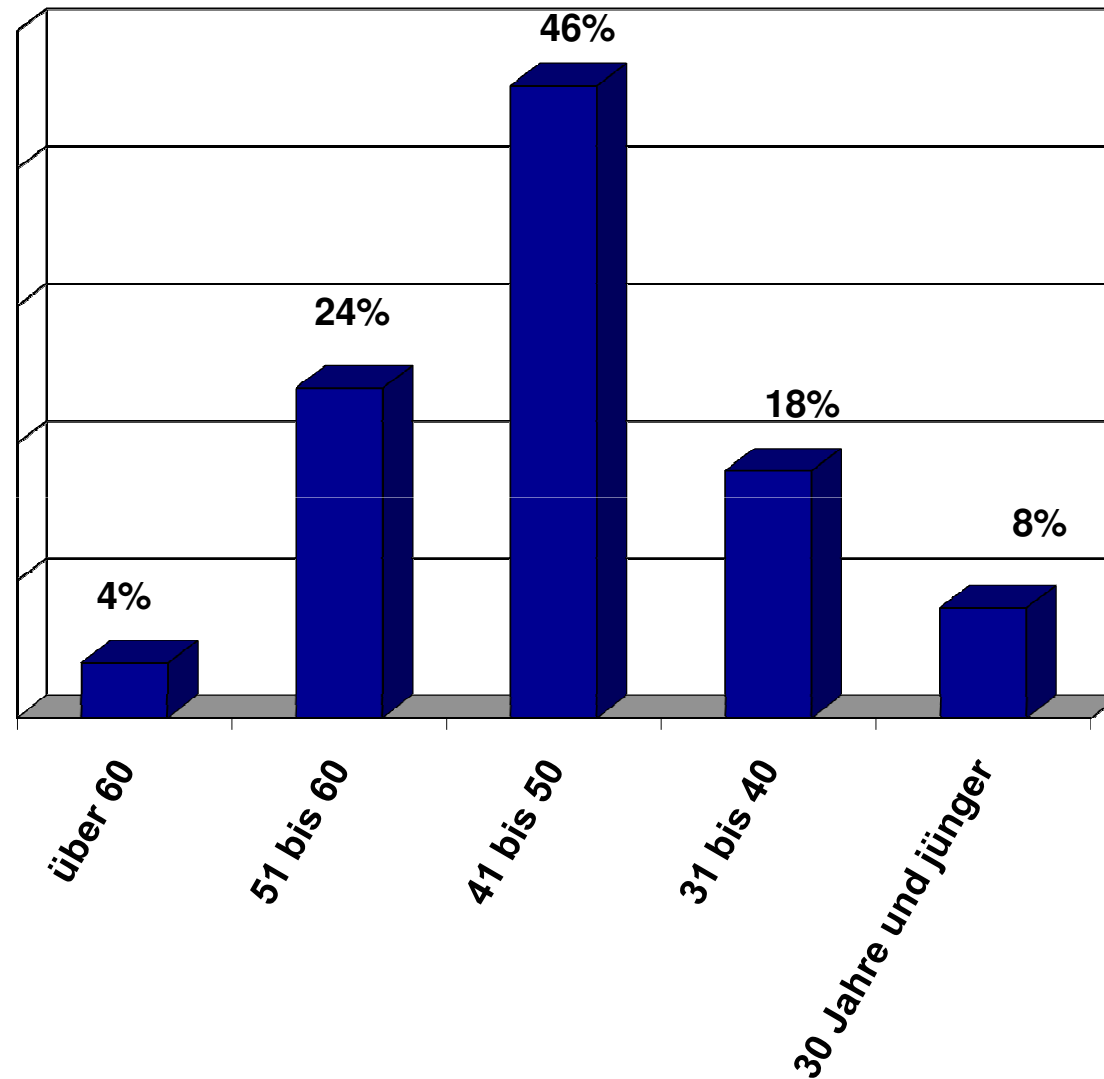
# Leserumfrage 2009

- Umfrage Zeitpunkt: April-Mai 2009
- Teilnehmer: 357
- m = 47%
- w = 53%

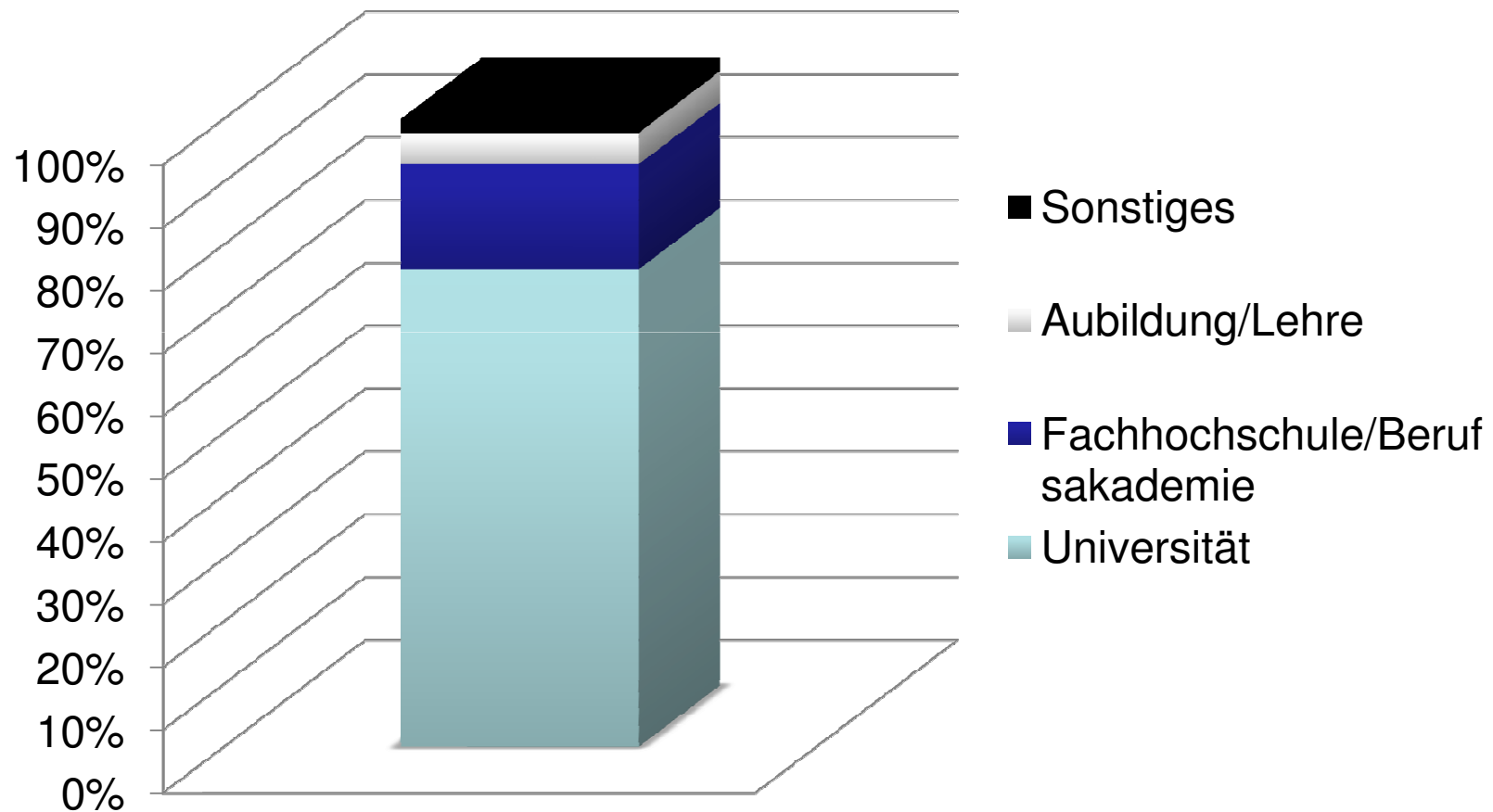
The screenshot shows the MWonline website interface. At the top, there are navigation tabs for 'Redaktion', 'Marktplatz', 'Seminare', and 'Beratung'. Below the navigation, the main content area is divided into several sections:

- Aktuelle Buchempfehlungen:** A section featuring four book covers: 'Selbstkompetenz für Führungskräfte', 'Viel Glück bei der Bewerbung', 'DIE PSYCHE DES PATRIARCHEN', and 'Leading with Life'.
- Mitglieder:** A section with a login form (Name, Passwort) and links for 'Einloggen', 'Vorteile für Mitglieder', and 'Mitglied werden'.
- Anbieter:** A section with links for 'Vorteile für Anbieter', 'Anbieter werden', and 'Werbung'.
- Top-News auf MWonline:** A section with a sub-section 'Top-Ten-Bücher' and a link 'Mehr...'. The text describes a monthly ranking of books based on Amazon sales.
- Ideenfabrik:** A section with a sub-section 'Seminarbausteine' and a link 'Mehr...'. The text describes a seminar building block called 'Lern-Ziel-Skala (jt)'.
- Top-News auf MWexchange:** A section with a sub-section 'Internationale Marktforschung' and a link 'Mehr...'. The text describes a market research service.
- Newsletter:** A section with an email input field and links for 'Newsletter bestellen' and 'Newsletter Archiv'.
- RSS-Feed:** A section with links for 'Ideenfabrik', 'Online-Coaching', 'Newsletter', and 'Themen zusammenstellen'.

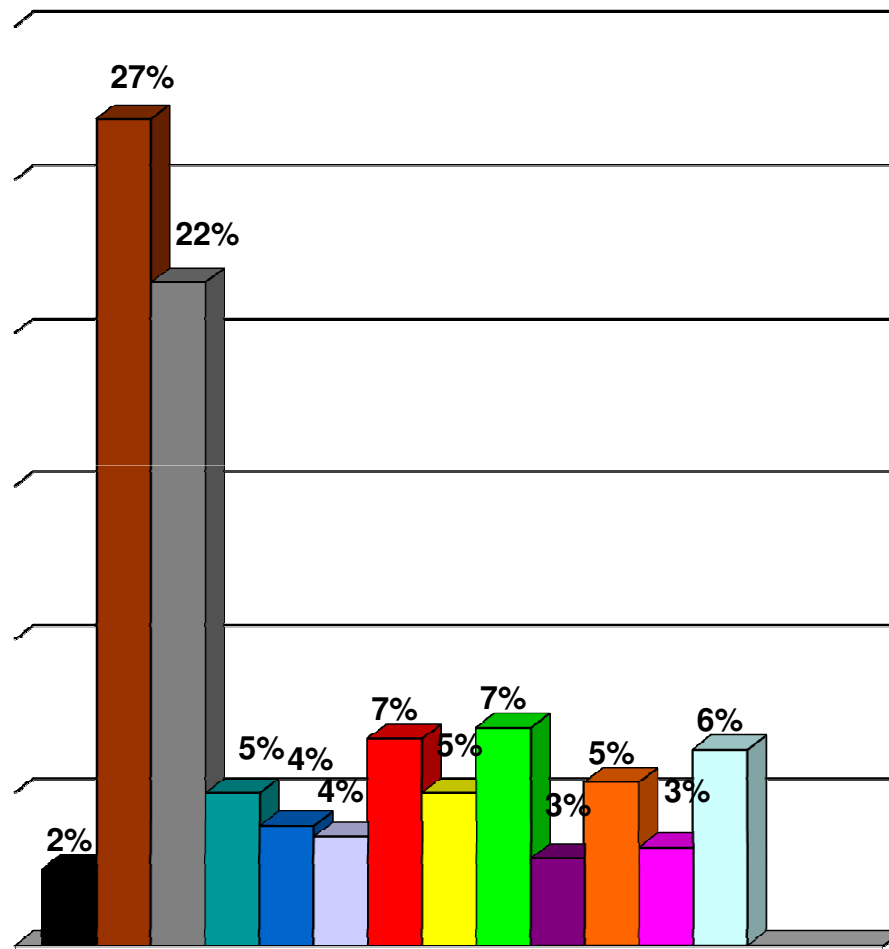
# Altersstruktur der MWonline Leser



# Qualifikation der MWonline-Leser

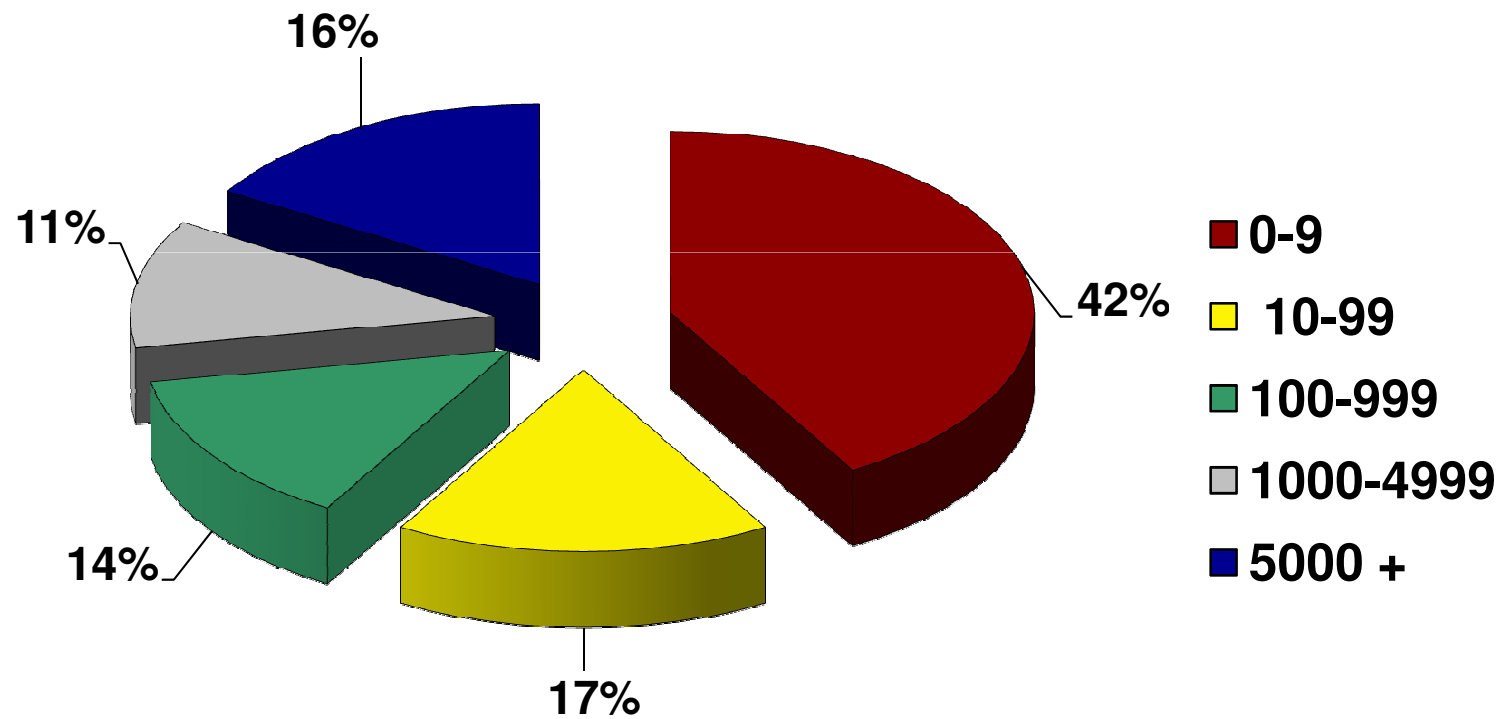


# Branchen der MWonline Leser

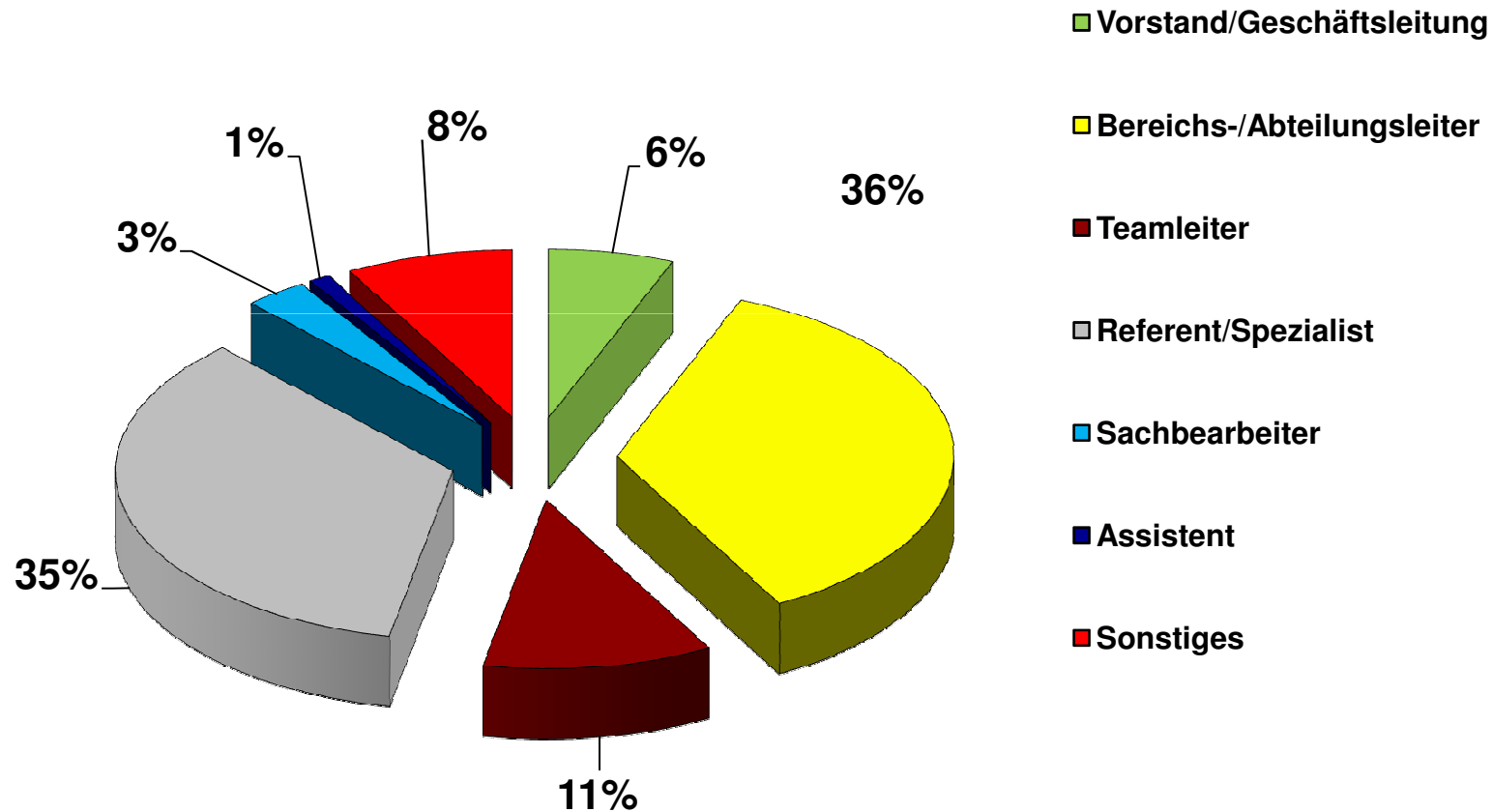


- Automobil
- Beratung/Consulting
- Bildung/Weiterbildung/Training
- Coaching
- Dienstleistung
- Elektro/Energie
- Finanzbranche/Banken
- Forschung/Wissenschaft/Hochschule
- Gesundheit
- Handel
- IT
- Kommunikation/Werbung/Marketing/Grafik/Design
- Öffentlicher Dienst/Verwaltung

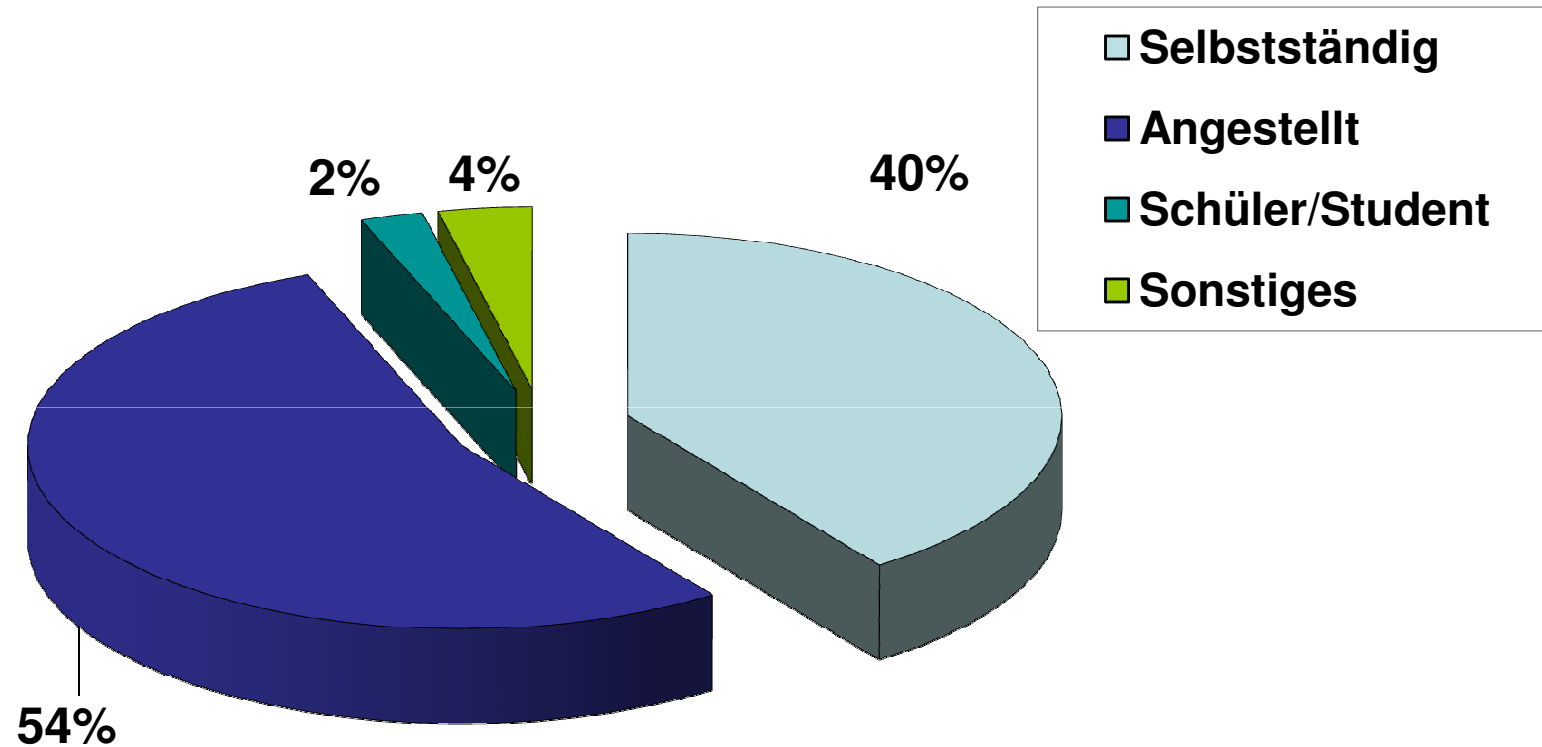
Insgesamt wurden 40 verschiedene Branchen genannt.



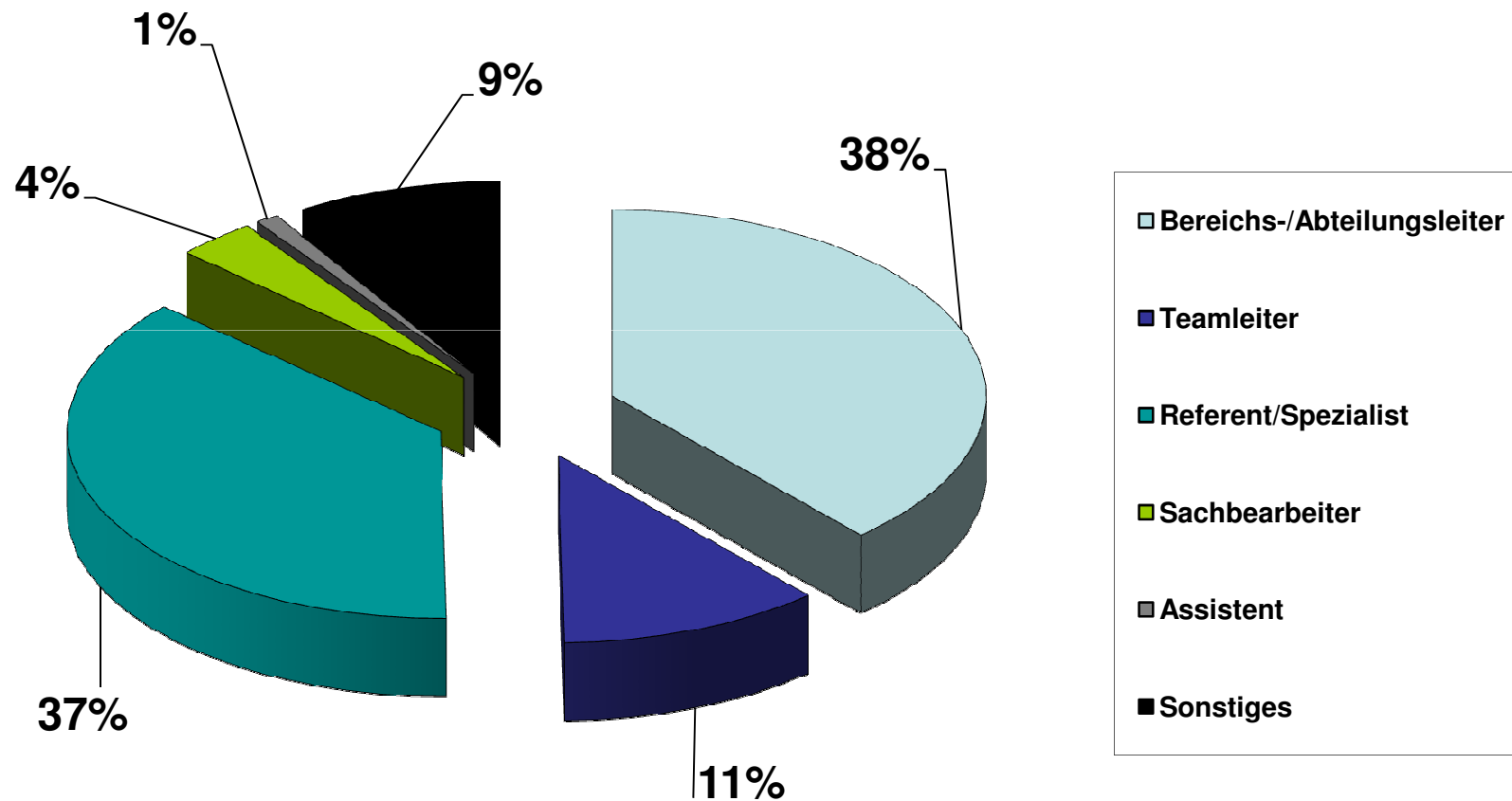
# Entscheider nutzen MWonline



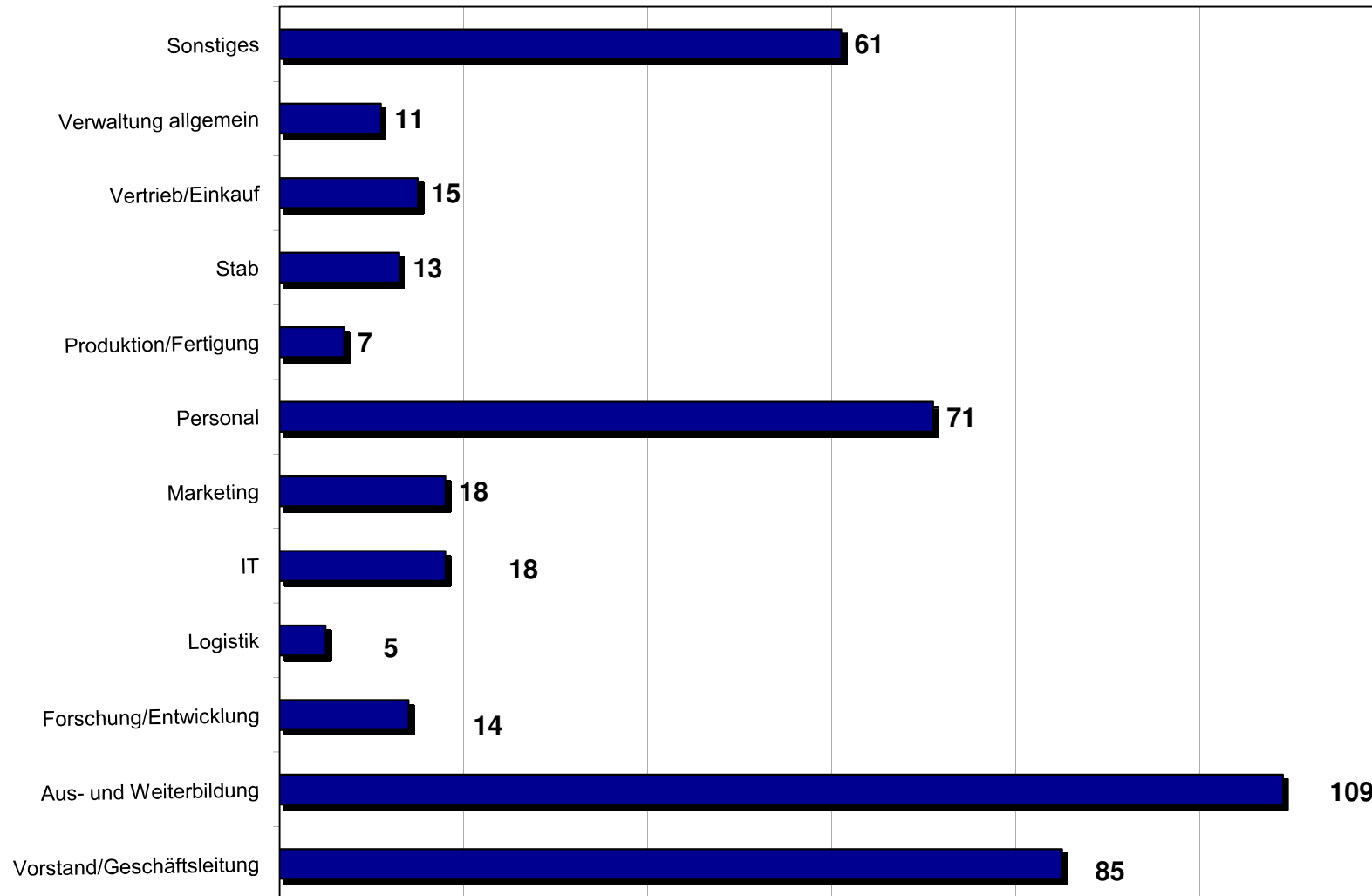
# Berufsstand der MWonline Leser



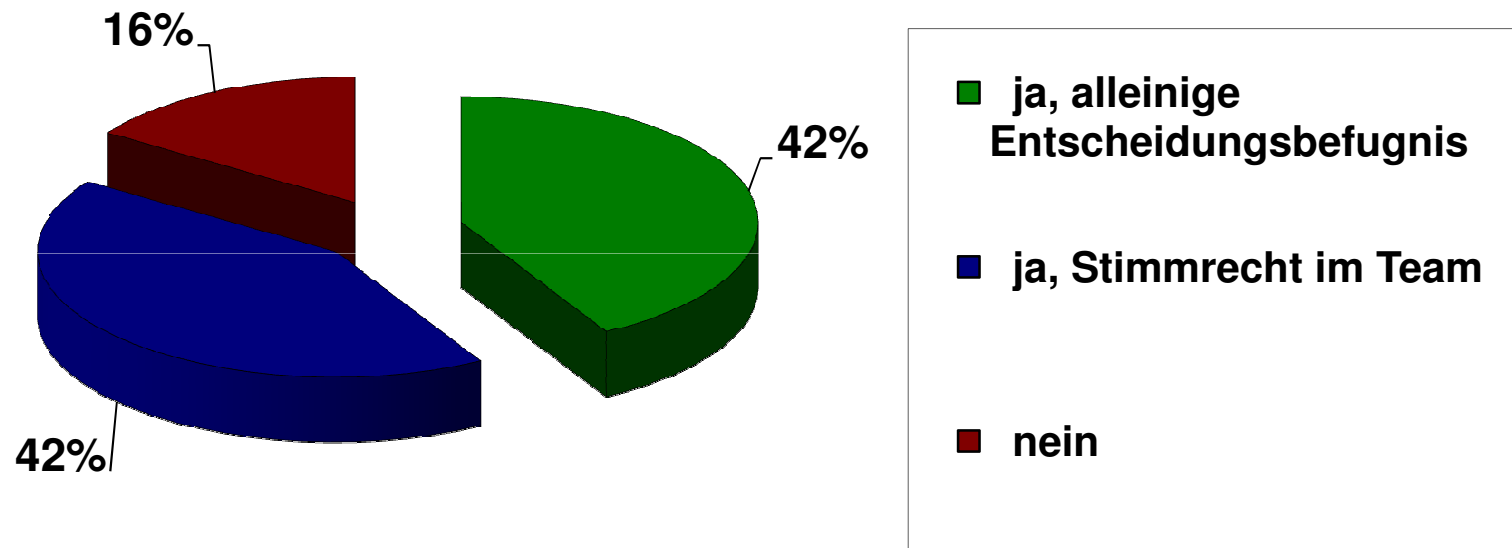
# Position der MWonline Leser



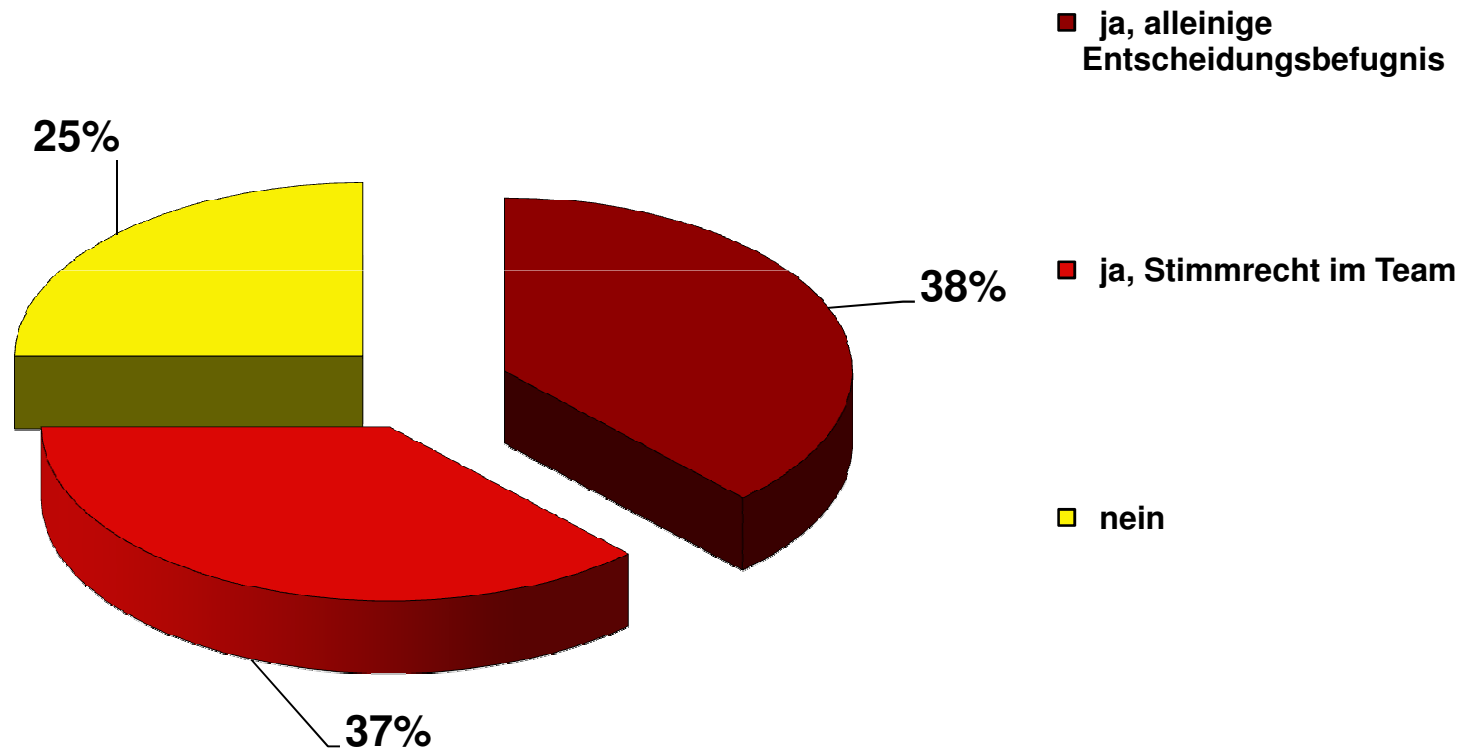
# Tätigkeitsfelder der MWonline-Leser



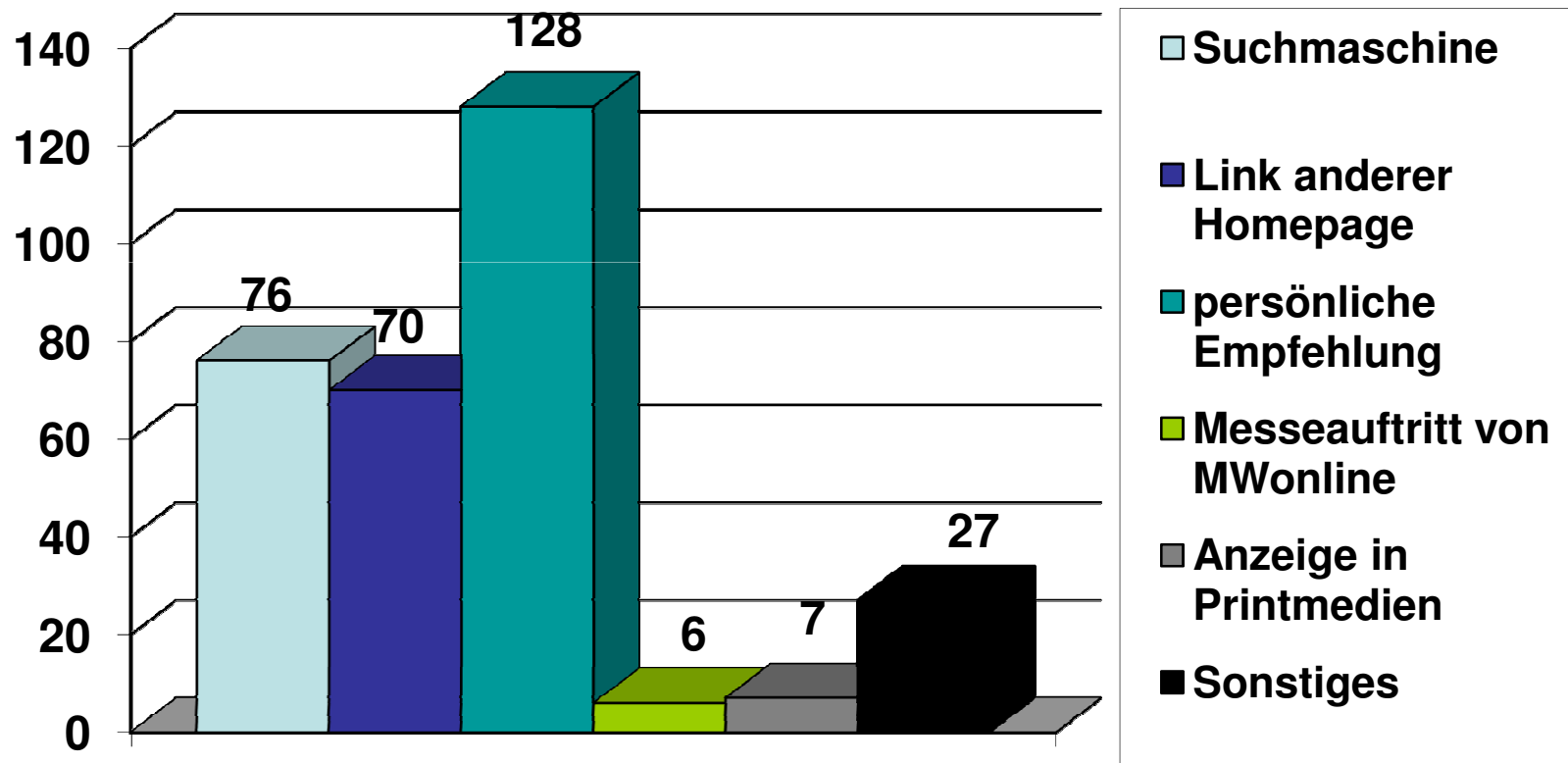
## ...über Anschaffung von Publikationen



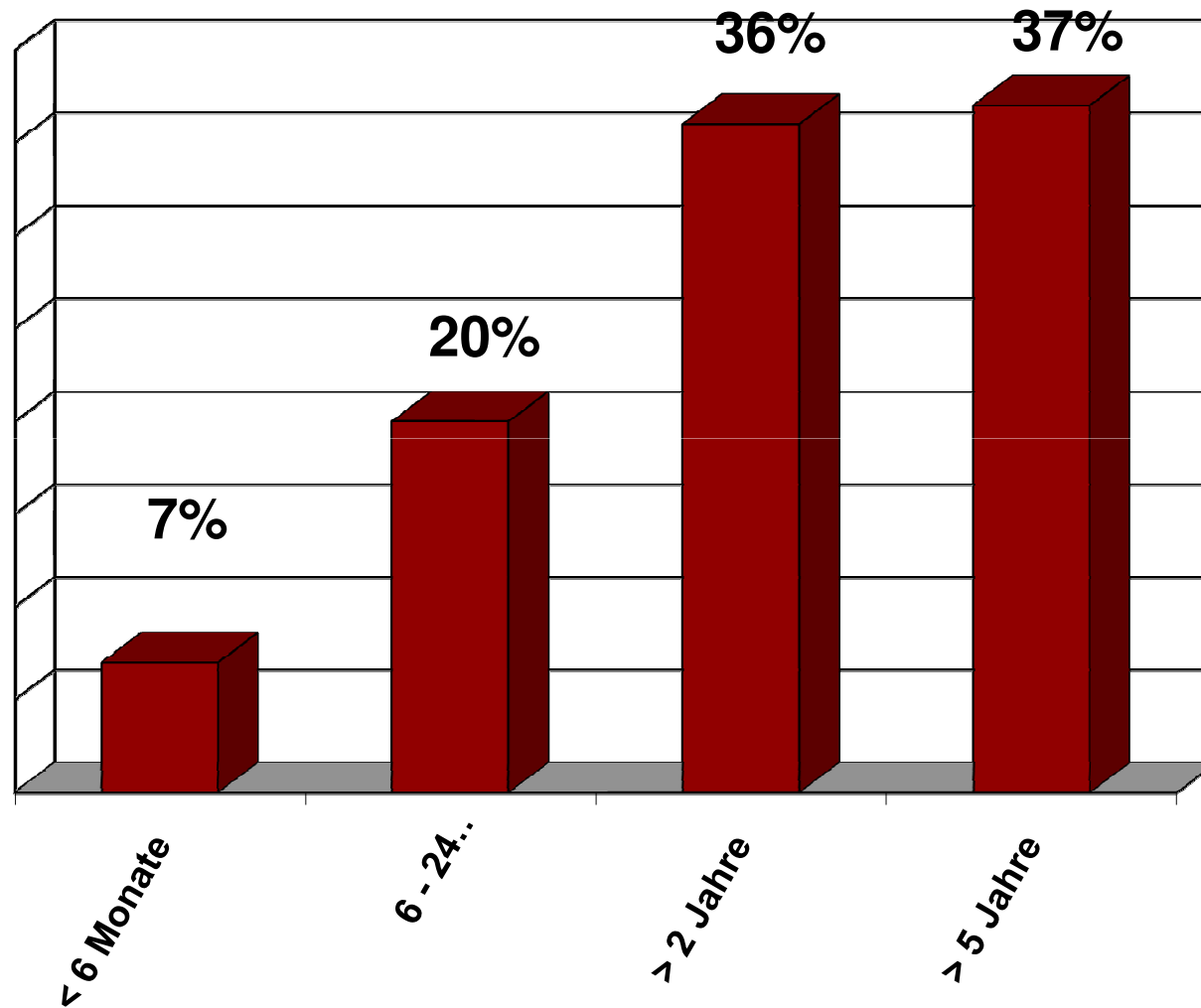
## ...über Investitionen in PE-Maßnahmen



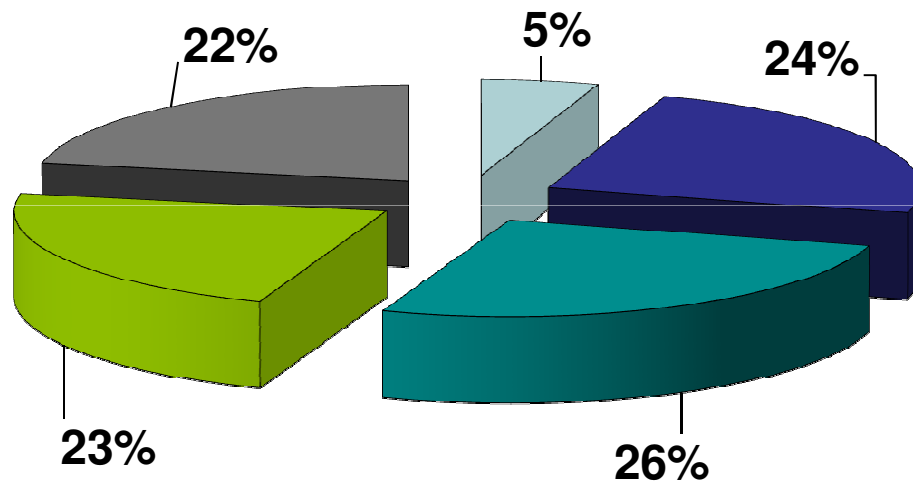
# Auf MWonline aufmerksam geworden durch:



# MWonline-Leser seit:

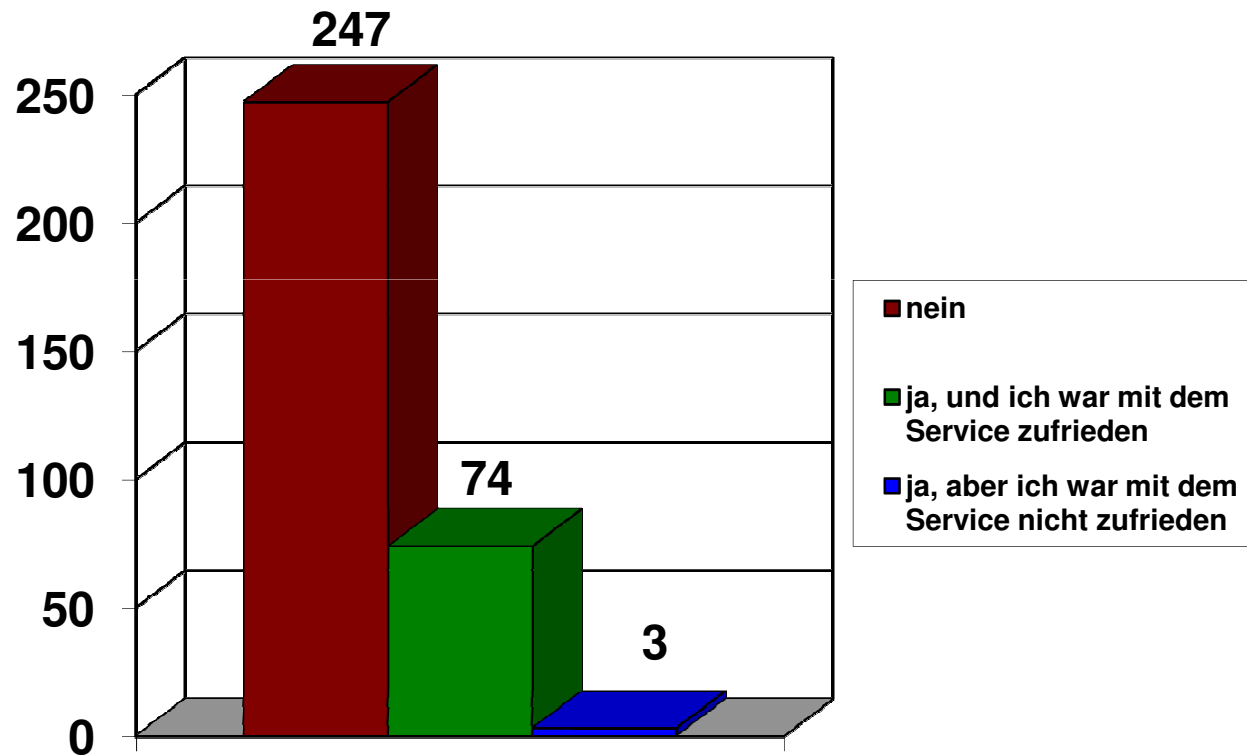


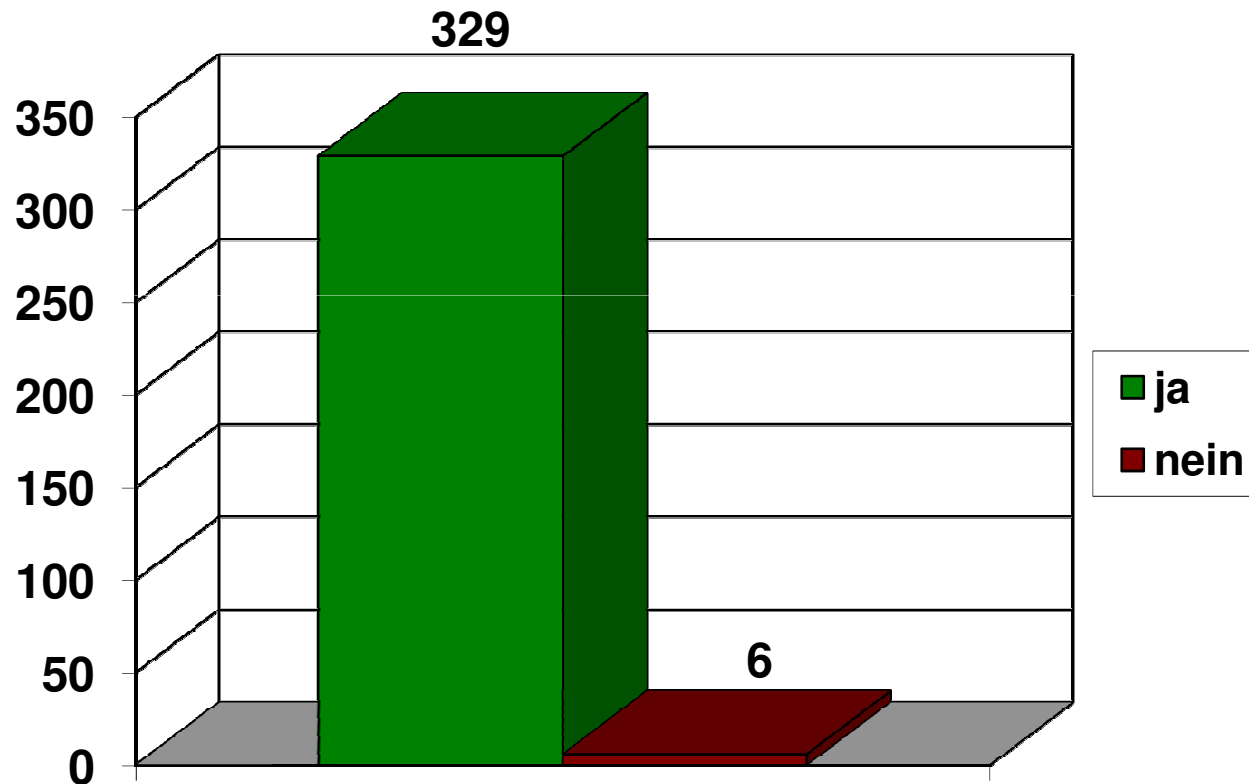
# Ich besuche die Homepage von MWonline...



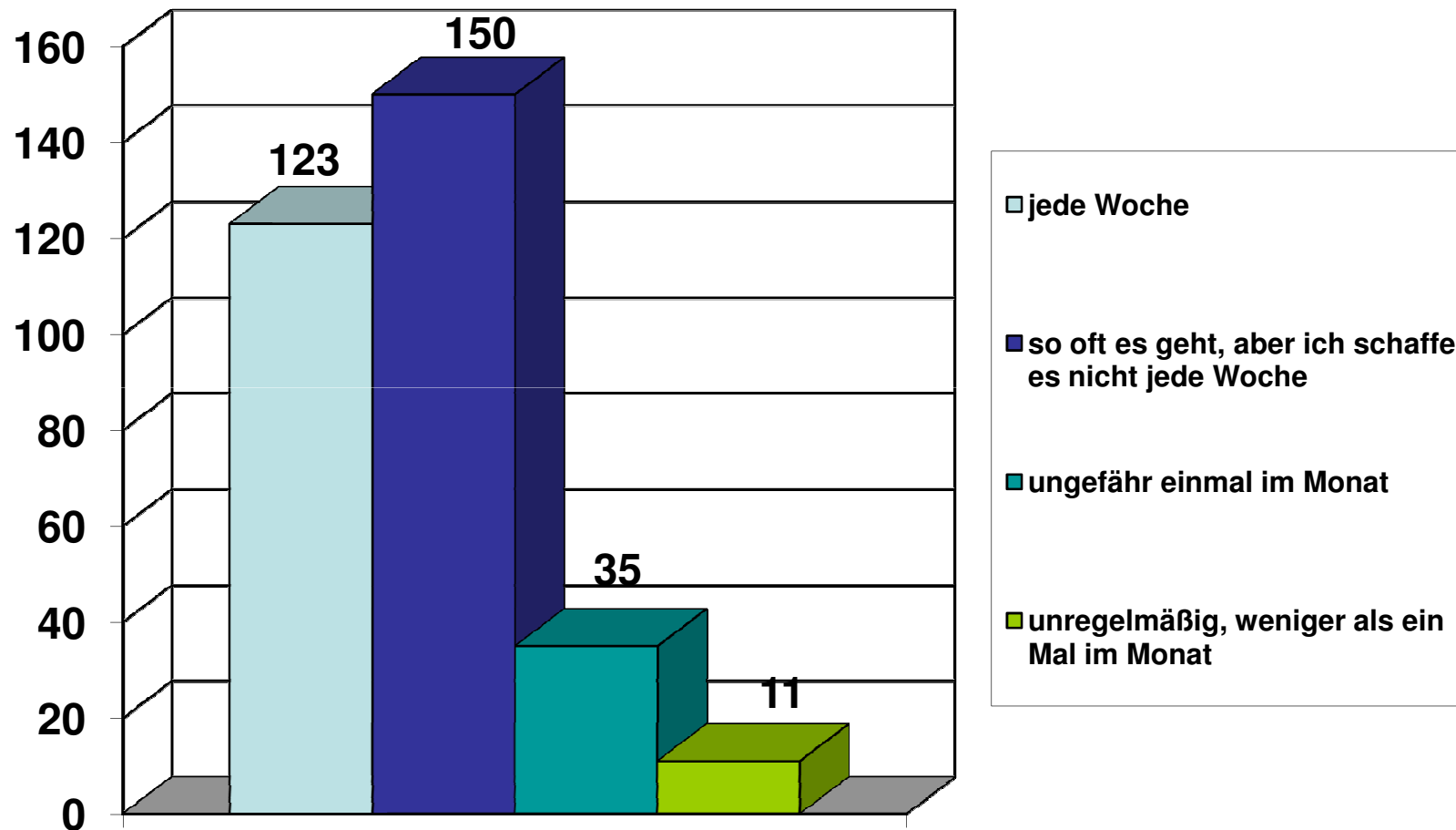
- mehrmals in der Woche
- 1 mal in der Woche
- 2 bis 3 mal im Monat
- 1 mal im Monat
- seltener als 1 mal im Monat

Haben Sie sich schon einmal mit Anfragen oder Problemen direkt an MWonline gewandt?

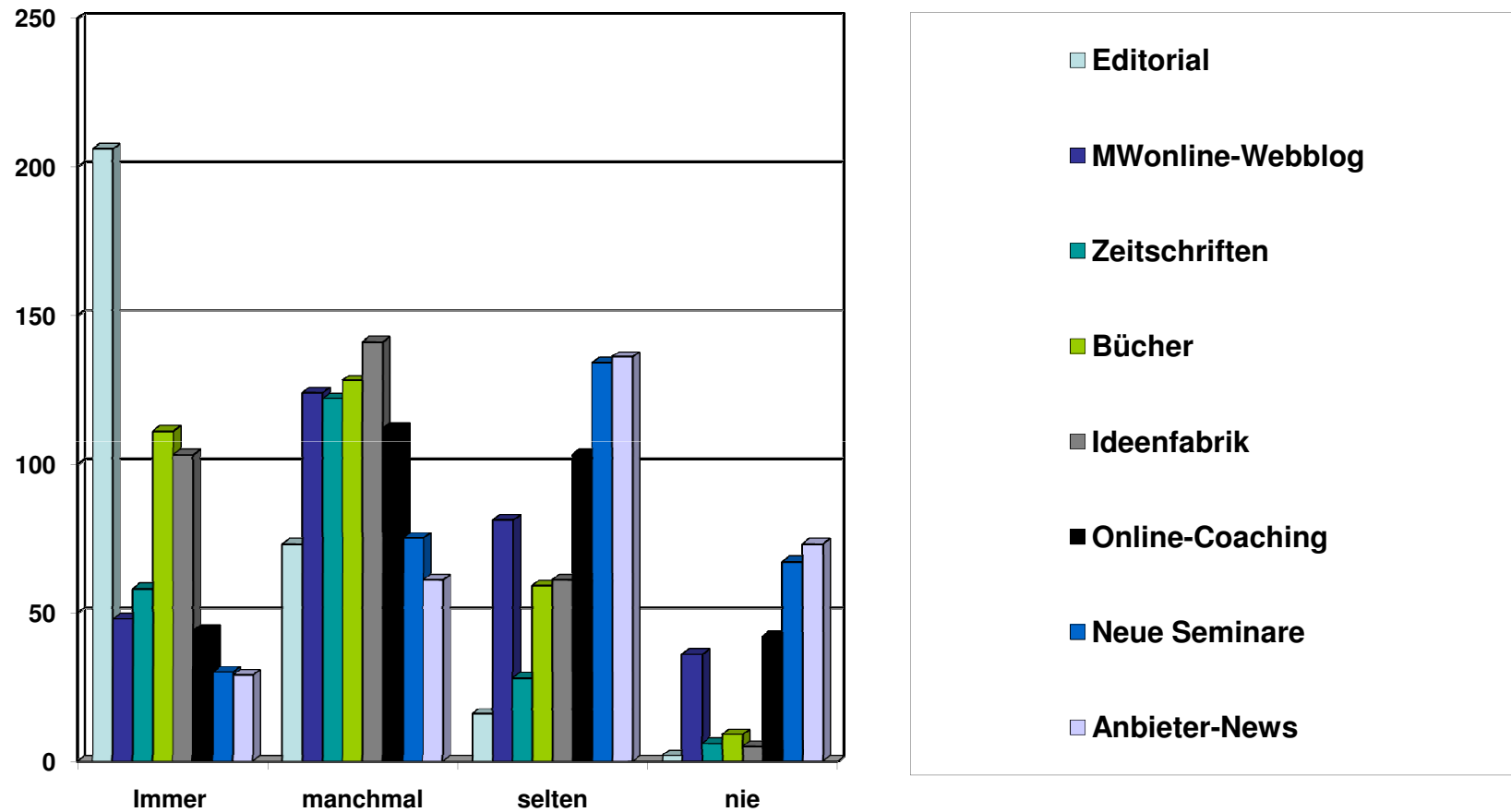




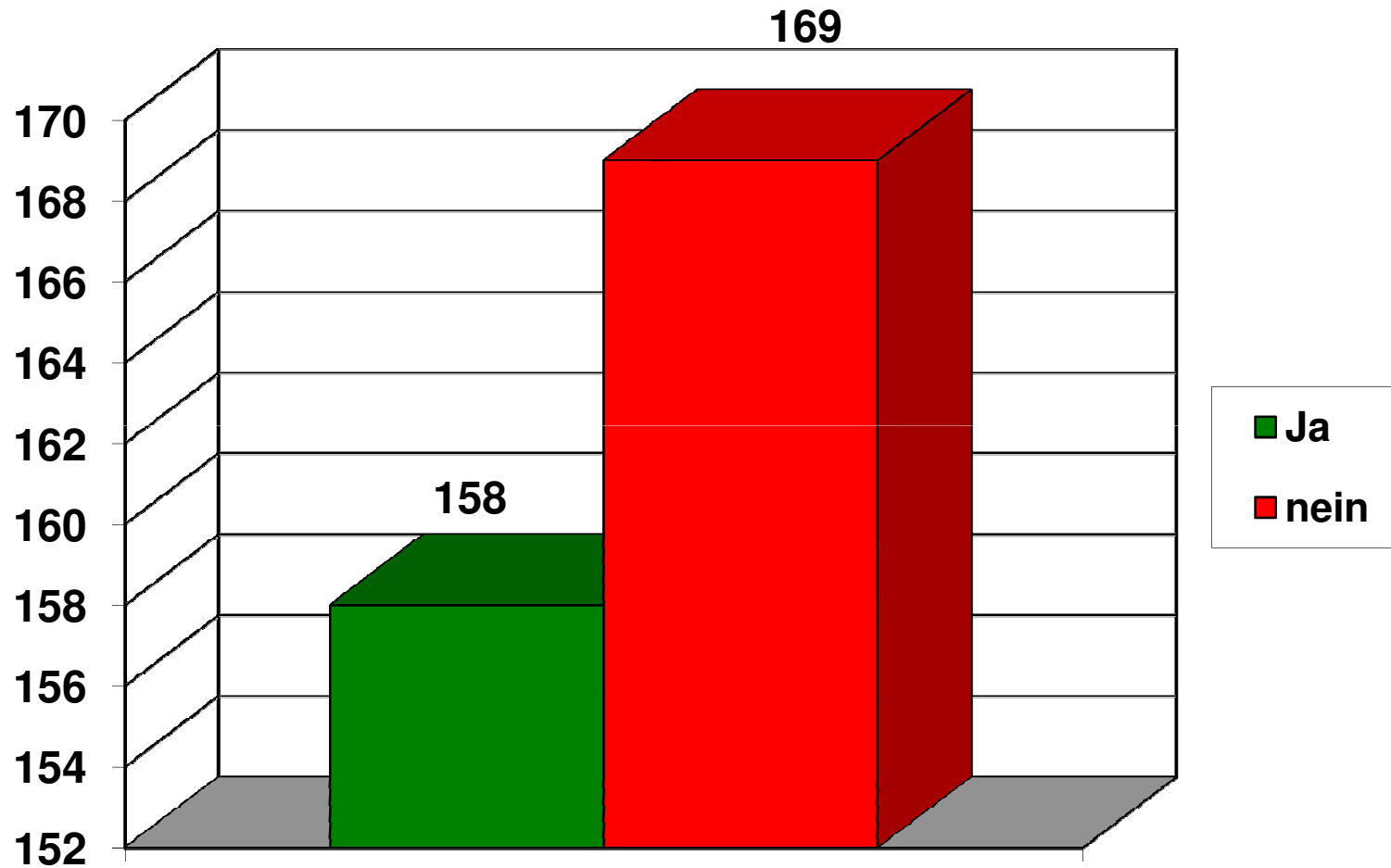
# Wie häufig lesen Sie den Newsletter?



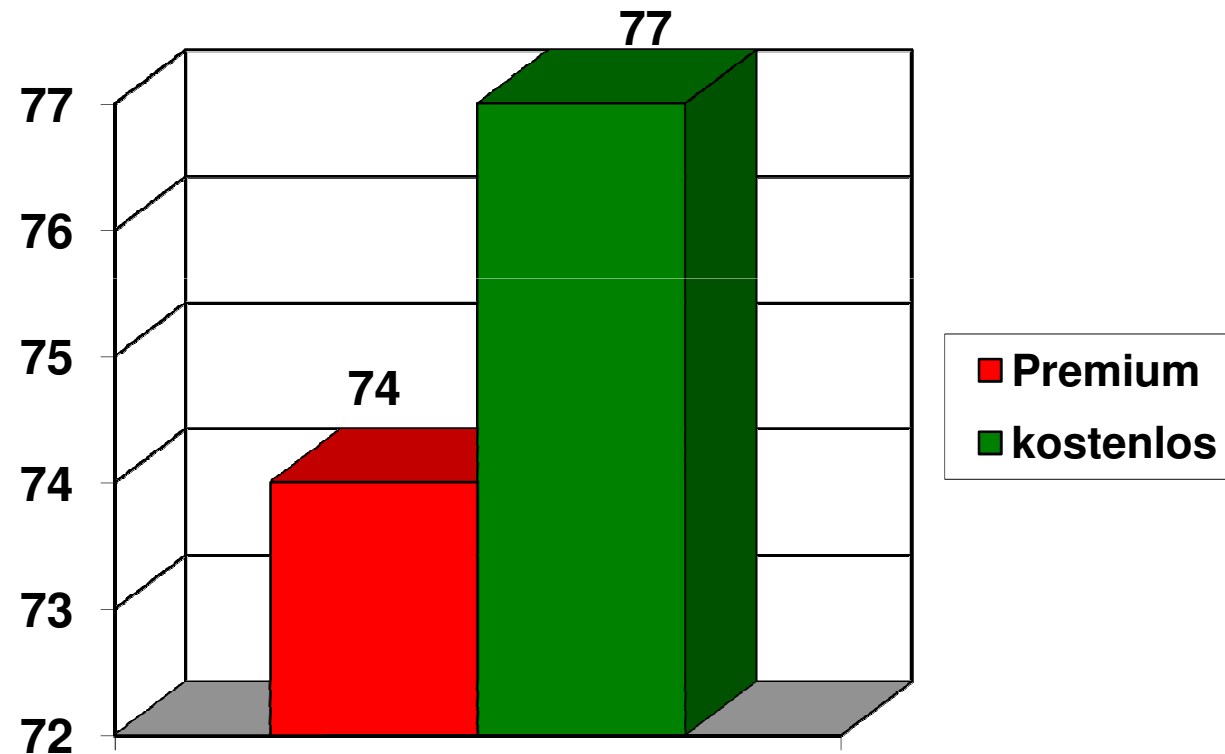
# Welche Rubriken des Newsletters lesen Sie?



# Sind Sie Mitglied bei MWonline?



# Sind Sie Premium oder kostenloses Mitglied?



**Ich habe schon einmal ein Seminar über MWonline gebucht: Ja: 11 Nein: 305**

**Ich suche gezielt nach Beiträgen in der Ideenfabrik: Ja: 223 Nein: 95**

**Ich suche auf der MWonline-Seite gezielt nach Managementbüchern  
Ja: 178 Nein: 141**

**Ich wurde beim Kauf eines Buches schon einmal von einer MWonline  
Rezension beeinflusst Ja: 206 Nein: 113**

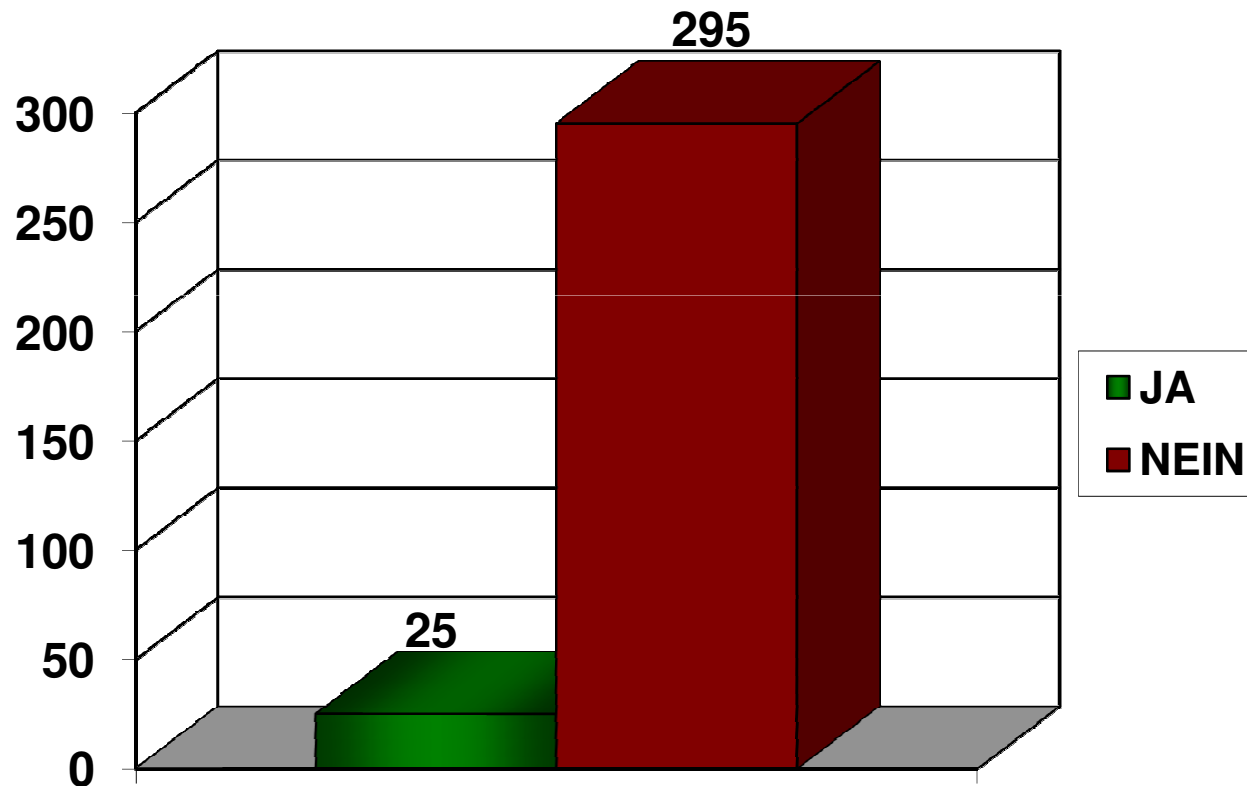
**Ich suche auf der MWonline-Seite gezielt nach Anbietern  
Ja: 36 Nein: 277**

**Ich suche auf der MWonline-Seite nach Seminaren:  
Ja: 40 Nein: 273**

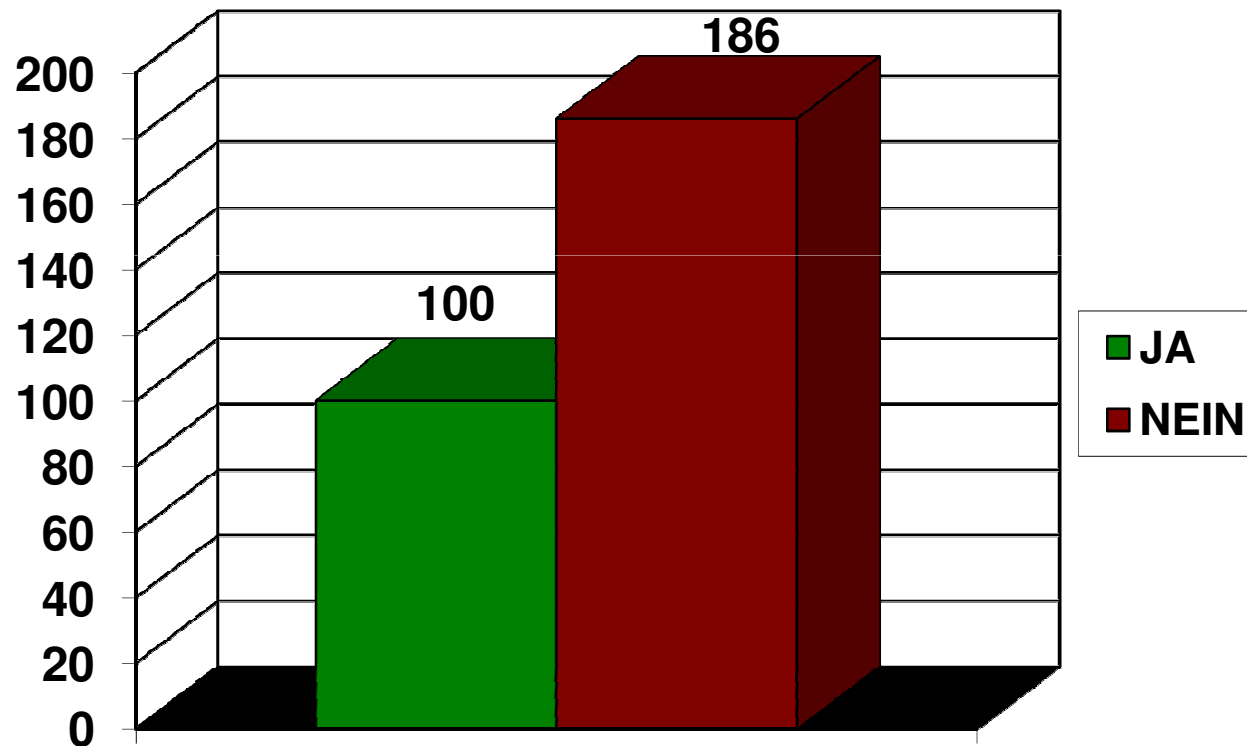
**Ich habe über die MWonline schon Kontakt(e) zu Anbietern hergestellt:  
Ja: 19 Nein: 293**

**Ich suche auf der MWonline-Seite gezielt nach Produkten/Dienstleistung:  
Ja: 74 Nein: 241**

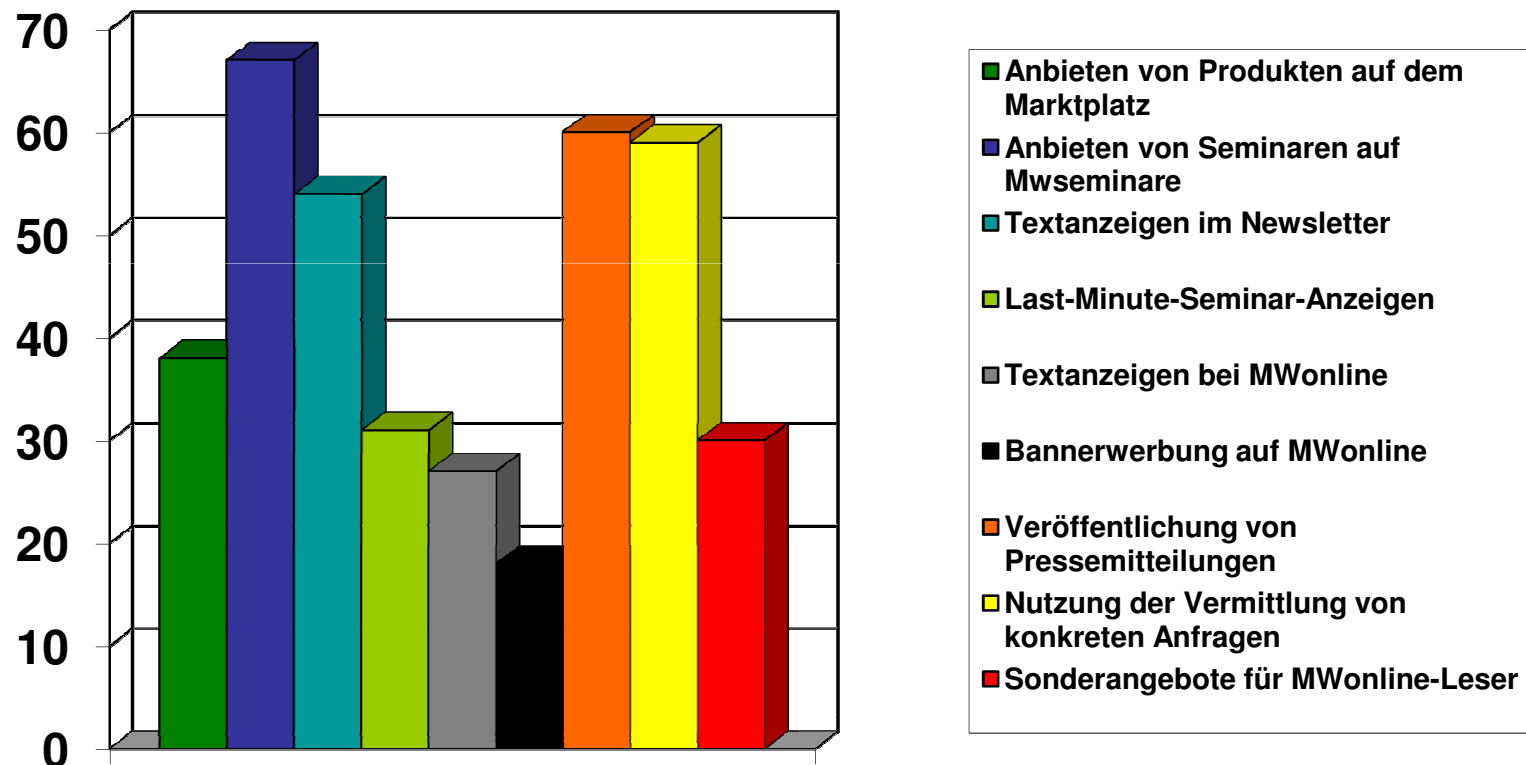
Nutzt Ihr Unternehmen MWonline als Werbeplattform  
(z.B. im Anbieterverzeichnis)?



Können Sie sich vorstellen, MWonline als Werbeplattform zu nutzen?



## Welche Werbemöglichkeit auf MWonline sind für Sie interessant?



## Würden Sie MWonline als Online-Marketing-Plattform weiterempfehlen?

